



# 箱根駅伝常連校の合宿コースを走ろう！

リストバンドゲット！



新潟県民限定



ツアー概要



“準高地トレーニング”に最適な標高に位置する妙高市の『笹ヶ峰高原』。緑豊かな自然環境の中にアップダウンコースが整備されているほか、温泉施設・宿泊施設が充実しているため、多くのランナーや駅伝常連校が合宿場所として利用しています。「妙高ランナースプログラム」は、心肺機能や足腰の強化をはかる「笹ヶ峰クロスカントリーコース」、タイムアップのトレーニングに最適な「妙高原スポーツ公園ランニングコース」、箱根駅伝のコースをイメージできる「高原ロードコース」を体験できる2泊3日の市民ランナー向け宿泊プランです。

様々なトレーニングコースを走った後は、ホテルや日帰り温泉の湯船に浸かってゆっくりと一日の疲れを取ることができます。温泉で癒された後の夕食には、本プラン限定の特別メニュー「妙高ステーキ」が待っています。ジューシーで甘味が強く、翌日も胃もたれしないと箱根駅伝常連校選手や監督からも人気のステーキです。翌朝は特産品「高原トマト」を使ったトマトジュースを飲んでパワーアップした身体で2日目以降のトレーニングに臨むことができます。なお、予約はホームページまたは電話からとなります。



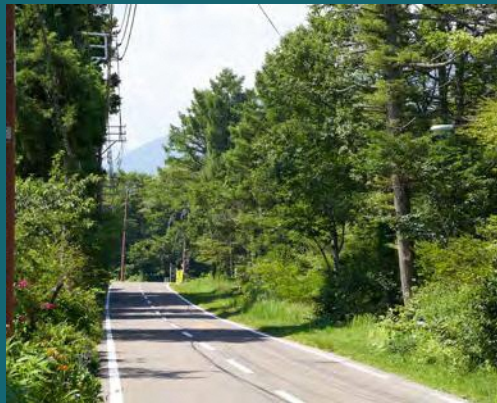
旅行実施日： 令和3年10月8日（金）～10月31日（日）の毎週金土日の2泊3日

募集人員：各回10名（最少催行人員2名）

旅行代金：大人お一人様19,500円（税込）～

※料金は利用ホテルによって異なります。

申込み方法：公式HP（[myokorunners.com](http://myokorunners.com)）または妙高高原観光案内所へ電話（0255-86-3911）にてお申込みください。



## 旅行代金に含まれるもの

- 宿泊代（2泊4食・2名1室利用）各宿泊先で、特別に夕食1回は「妙高ステーキ130g（3,600円相当）」。
- 朝食1回は「妙高高原トマトジュース」付となります。
- ランナーズステーション利用権となる「妙高ランナーズリストバンド」と湯めぐりチケットが付与されます。
- 添乗員は同行致しません。
- 申込み方法：公式HP（[myokorunners.com](http://myokorunners.com)）または妙高高原観光案内所へ電話（0255-86-3911）にてお申込み下さい。

宿泊対象施設及び、2泊4食の1名様の料金	1名1室利用	2名1室利用	3名1室利用
杉野沢温泉 ペンション 夢冒険	21,500	19,500	18,500
池の平温泉 ペンション 陶芸の宿エペレ	25,000	24,000	23,000
新赤倉温泉 ヴィラモンルポ	26,000	24,000	22,000
妙高温泉 妙高・山里の湯宿 香風館	28,500	26,500	24,500
池の平温泉 ライムリゾート妙高	42,220	34,960	32,540

2泊3日参考行程	<p>走るコースは強制するものではありませんので、設定をせずに自由に観光、買い物等で過ごして頂いても結構です。下記は、スケジュールの参考例です。</p>
一日目	<p>15時 宿チェックイン 16時 芝生コースで一走り 17時 湯めぐりチケットを利用し、温泉を堪能 18時半 夕食</p>
二日目	<p>8時 朝食 10時 笹ヶ峰クロスカントリーコースをチャレンジ、グリーンハウスで食事 14時 苗名滝ロードコースを走る、マイナスイオンを満喫 16時 湯めぐりチケットを利用、温泉を堪能 18時半 夕食（妙高ステーキ）</p>
三日目	<p>10時 合宿で有名な高原ロードコースを挑戦、成績は後日Myoko Runnersサイトに掲載される</p>

### お申込みのご案内

この旅行は一般社団法人妙高ツーリズムマネジメント（以下「当社」）が旅行企画するもので旅行条件は下記によるほか旅行条件書及び当社旅行業約款・特別補償規定によります。

お申込みはお電話もしくはWEB予約で承ります。旅行契約は当社が契約の締結を承諾し、当日以降に旅行代金（申込金含む）を受領したときに成立したものとします。

旅行代金は旅行開始日の前日からさかのぼって7日にあたる日より前に代金の全額をお支払いいただきます。

途中解約手数料：お客様の都合でお申込みを取り消される場合は、別表の途中解約手数料を申し受けます。

最少催行人員：パンフレットに明示した最少催行人員に満たない場合は、旅行の催行を中止する場合があります。

旅行代金には旅行日程に明示した交通費・宿泊費・食代・見学料及び消費税等を含みます。

免責事項：次の場合、当社では賠償の責は負いません。天災地変・同盟罷業など不可抗力、盗難、傷害・疾病などお客様の故意または過失によるもの、お客様の法令または公序良俗に反する行為、運輸、宿泊機関等当社以外の責、以上それぞれの事由により生じた損害。

取消料	変更・取消日（旅行開始日の前日から起算して）					無連絡不参加/旅行開始後
	14日前	13日前～8日前	7日前～2日前	旅行開始日の前日	旅行開始日当日	
取消料率	無料	旅行代金の20%	旅行代金の30%	旅行代金の40%	旅行代金の50%	旅行代金の100%

#### 旅行企画・実施

新潟県知事登録旅行業3-422号（社）全国旅行業協会会員  
一般社団法人 妙高ツーリズムマネジメント  
国内旅行業務取扱管理者 矢沢 正明

#### お問い合わせ・お申込み

妙高高原観光案内所  
TEL：0255-86-3911  
E-mail：info@myoko.tv  
〒949-2106 新潟県妙高市田口309-1  
FAX：0255-86-3450  
URL：myokorunners.com  
【企画協力】 新潟県庁/JTB新潟支店